



spsfilets
Safety together



spsfilets

www.spsfilets.com

Nous proposons une large gamme de produits et prestations adaptés à vos besoins dans différents domaines :

Fourniture et pose de filet de sécurité et de protection

- Filet anti-chute d'homme conforme à la norme EN 1263-01.
- Filet anti-volatiles.
- Filet pare-envol de déchets ou de papiers.

Etude et conception de système de sécurité

- Garde-corps provisoire ou définitif.
- Ligne de vie temporaire ou définitive.

Protection temporaire de chantier pour le bâtiment et l'industrie

- Bâchage.
- Confinement ou séparation de zone de travail.



Nos équipes de pose interviennent sur toute la France.

Elles sont habilitées à travailler en nacelle (CACES).

Sur corde pour les accès difficiles et de grande hauteur (CQP).



Sommaire

05
15

Filet de sécurité
et de protection

Protections
temporaires

16
21

22
32

Systemes
de sécurité

Nos réalisations

33
47

Filet de sécurité anti-chute d'homme 05



Filet noué maille de 100 mm.

- Norme EN 1263 - 01.
- En polyamide tressé 4,75 mm.
- Mailles carrées 100 mm ou 50 mm.



Filet équipé
d'une étiquette
de traçabilité
et de maille
test

- Ralingue de résistance 3T cousue maille à maille sur la périphérie.
- Coloris Blanc.
- Nous pouvons également équiper le filet d'une doublure pare-gravats.



SUR
MESURE

Sur mesure ou tailles standard disponibles en stock :

- 4 m x 5 m
- 4 m x 6 m
- 10 m x 5 m
- 10 m x 6 m

MANUEL D'INSTRUCTION D'UTILISATION DES FILETS DE SECURITE

Montage

Point d'attache tous les 2 m maximum. Résistance des points d'attache minimum : 30KN*.

Utilisation

Prévoir les dimensions exactes des filets avant la pose, le montage doit être effectué par un poseur professionnel dans les règles de la norme EN1263-2*, avec cordes adaptées :

- 1) ralingue, corde d'attache type K/L/M d'une résistance minimum de 30KN.
- 2) corde de couplage type N/O d'une résistance minimum de 7,5KN (pour lier deux filets entre eux) (Selon la norme EN1263-1*, article 4.3).

Démontage

Après vérification visuelle si :

- Usure anormale, déchirure, effilochage sur cordonnets ou cordages.
- Après la chute accidentelle d'une personne ou de matériel dans le filet.

Stockage

Dans un endroit sec.
Protégé contre les UV.

Stockage (suite)

Eloignés des sources de chaleur.
Eloignés des acides, huiles, agents chimiques.

Précaution de contrôle

Examen visuel préconisé régulièrement.
Retour de l'échantillon de filet pour un test de résistance mécanique.

Durée de vie

En cas d'utilisation normale : 24 mois.

Essai

Date de l'essai de la résistance à l'état neuf.
Résistance de la tresse à l'état neuf : 350 KG.

Renseignement complémentaire

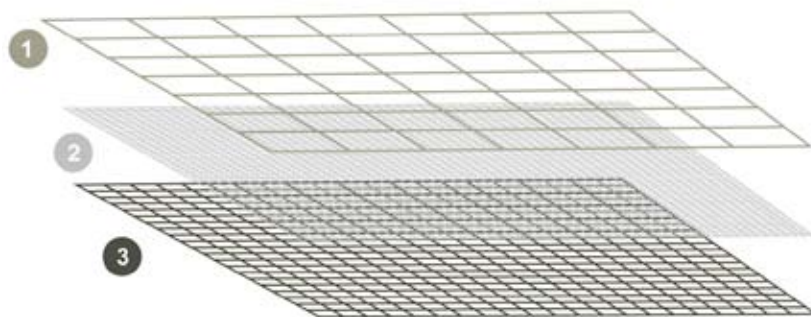
Se reporter aux textes originaux des normes EN1263-1 et 1263-2.

* **KN = Kilonewton**

* 1263-1 : norme de confection des filets anti-chute d'homme.

* 1263-2 : norme des poseurs professionnels de filets anti-chute d'homme.

Respect
des normes
EN1263-1 et
EN1263-2



SUR
MESURE

Pour une protection renforcée,
optez pour un filet triple maille.

Composé de :

1) Filet blanc en polyamide :

- maille 100 mm
- ralingue 12 mm
- fil \varnothing 4,75 mm
- Norme EN 1263 - 01

2) Filet pare-gravas :

- 40g/m²

3) Filet tressé sans noeud noir, en polyéthylène :

- maille 25 mm
- fil \varnothing 1,8 mm

Filet équipé
d'une étiquette
de traçabilité
et de maille
test



Filet de sécurité noué maille de 100 mm.

- Norme EN 1263 - 01.
- En polyamide tressé 4,75 mm.
- Mailles carrées 100 mm.
- Ralingue Ø 10 mm cousue maille à maille sur la périphérie.
- Coloris : blanc.

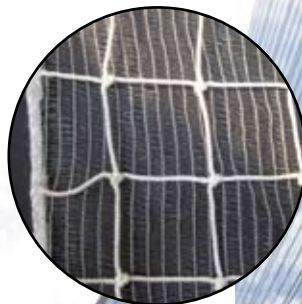
Tailles standard disponibles en stock :

- 10 m x 1 m
- 20 m x 1 m

Filet équipé
d'une étiquette
de traçabilité
et de maille
test

Filet de protection, maille de 100 mm, coloris blanc, avec un surjet de renfort sur la périphérie, doublé d'un filet tricoté en monofil polyéthylène pour récupération des petits matériaux.

**SUR
MESURE**



**Filet
de façade
doublé
pare gravats**





EN
STOCK

Le filet
est muni
de boucle de
0,60 m à chaque
extrémité
pour le
levage

Filet de chargement, en polyamide, tresse de 4,75 mm, mailles carrées de 100 mm, coloris blanc, avec ralingue de 30 kN cousue maille à maille sur la périphérie du filet + traversiers.

Capacité : 500 kg à 1000 kg.

Dimensions standards

4 m x 4 m

5 m x 5 m

EN
STOCK



Ce filet protège contre les chutes de matériaux et d'outils. Facile à installer sur tous les échafaudages grâce à sa matière souple et aux liens plastiques.

Ce filet d'échafaudage a des bandes de renfort noires de chaque côté et une double bande au milieu, avec des boutons tous les 5 cm.

Existe également en version 100 g/m² ; en différentes dimensions : nous consulter.

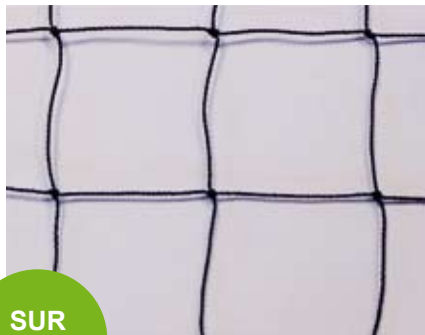
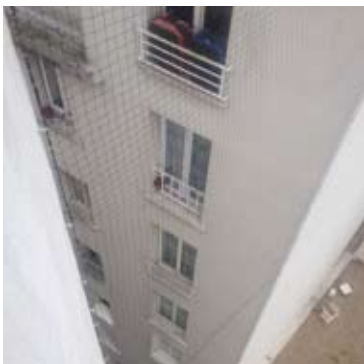
Disponible en différents coloris (blanc, bleu, jaune) sur demande.

Liens
de fixation
Sacs de 100
liens plastiques
30 cm (noir)



Filet échafaudage blanc	Densité
3,07 m x 20 m - carton 4 pièces	50 g/m ²

Nous vous proposons des filets anti-pigeons, anti-oiseaux.



SUR
MESURE

Filet maille de 50 mm

Anti-pigeons :

Filet en polyéthylène, coloris noir, blanc ou pierre, fil câblé noué 1 mm, mailles carrées de 50 mm.



Filet maille de 19 mm

Anti-moineaux :

Filet en polyéthylène, coloris noir ou pierre, fil câblé noué 1 mm, mailles carrées de 19 mm.

Dimensions standards :
5 m x 5 m, 10 m x 10 m,
20 m x 20 m (autres
dimensions sur simple
demande).

Filet de protection bassin

13

- Filet en polyéthylène.
- Coloris noir.
- Maille de 50 mm. D'autres mailles possibles sur demande.
- Nous proposons également les accessoires de fixation (câbles, tendeurs, crosses d'ancrage, anneaux brisés).

SUR
MESURE





Dimensions
standards
en stock



Pour le transport des déchets

Filet tricoté en monofil polyéthylène, 180g/m², coloris noir, confectionné avec un ourlet de renfort et des œillets posés tous les 0,50 m sur la périphérie + sandow diam. 8 mm transfilé sur la périphérie du filet.

Dimensions standards

3,50 m x 5,50 m

3,50 m x 6,00 m

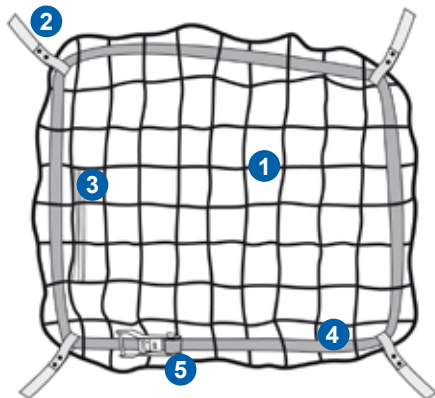
3,50 m x 6,50 m

3,50 m x 7,00 m

3,50 m x 7,50 m

Filet de protection lanterneaux antichute et point d'ancrage unique

- Utilisable comme protection collective et individuelle.
- Optimal pour travaux de courte durée.
- Fixation avec un tendeur autour du chassis du lanterneau.
- Montage simple et rapide grâce aux poignées de positionnement.



- 1 - Filet 2 x 2 m (taille du lanterneau max. 1,5 x 1,5 m).
Filet 3 x 3 m (taille du lanterneau max. 2,7 x 2,7 m).
Matériel : Polypropylène.
- 2 - 4 poignées pour une mise en place simplifiée.
- 3 - Cordage de contrôle. 4 - Sangle (9 m longueur totale).
- 5 - Tendeur : acier galvanisé.

Bâche de protection multi-usage

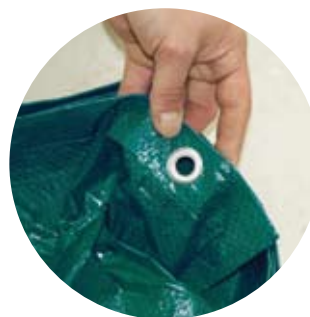
Version 150g/m²

Elle répond aux besoins d'une bâche de protection de longue durée et de haute qualité.

Souple et facile à manipuler, elle se met en place grâce aux oeillets en aluminium.

Cette bâche est dotée d'une corde polypropylène engainée et d'oeillets en aluminium tous les 100 cm.

Coloris vert (blanc sur demande).



Liens de fixation
Sacs de 100
liens plastiques
30 cm (noir)



Bâche protection	Conditionnement
4 m x 6 m	Carton 6 pièces

Autres dimensions sur demande



La bâche de protection, lourde anti-UV est une couverture haut de gamme pour une utilisation longue durée

Version 250g/m²

Solide et munie d'une corde polypropylène engainée ainsi que de grands oeillets en laiton tous les 50cm qui assurent la mise en place rapide.

Coloris blanc (vert et bleu sur demande).



Liens de fixation
Sacs de 100
liens plastiques
30 cm (noir)



Bâche lourde	Conditionnement
4 m x 6 m	Carton 5 pièces
8 m x 12 m	Carton 1 pièce
10 m x 20 m	Carton 1 pièce

Autres dimensions sur demande

Carton de
1 pièce



**Bâche de protection
PVC, Anti-UV**

Version 570g/m²

Bâche de protection très haut de gamme, elle se met en place grâce aux oeillets en acier. Cette bâche est dotée d'une corde polypropylène engainée et d'oeillets tous les 50 cm.

Coloris vert (bleu sur demande).

Bâche protection PVC	Conditionnement
4 m x 6 m	Carton 1 pièce
6 m x 8 m	Carton 1 pièce
6 m x 10 m	Sur demande
10 m x 12 m	Sur demande

Autres dimensions sur demande

Bâche d'échafaudage en PEHD 200gr/m² translucide armée.

Solide et munie d'une bande à oeilletts tous les 10 cm qui assurent la mise en place rapide.

Cette bâche d'échafaudage sert pour la protection de vos chantiers et ravalement.

Bâche d'échafaudage

3,20 m x 20 m

Carton de
3 pièces

EN
STOCK



Bâche clôture de chantier mobile

Bâche PE 150g/m² spécialement conçue pour les clôtures mobiles de chantier. Cousue tout autour avec une corde PP. Oeillets sur le pourtour tous les 50 cm.

Bâche ignifugée selon norme européenne sur demande.

Coloris : Vert sur stock.

Sur demande : blanc, noir et bleu.



Dimensions :
1,76 x 3,41 m





Très large
gamme
de coloris



Moquette spéciale revêtement de sol temporaire pour circulation et balisage zone piétonne sur chantier.

- Longueur 60 mètres.
- Largeur 1 mètre.



Pour travaux d'étanchéité en toiture, conforme à la Norme NFP 93-355 obligatoire depuis octobre 2010.

Vos obligations

- Un potelet galvanisé à chaud, avec dispositif en tête pour la mise en place d'une lisse rigide et une plinthe en partie basse.
- Une lisse galvanisée à chaud rigide en tube diamètre 30 mm minimum.
- Une pince galvanisée à chaud double position avec protection solide des plaques d'appui et d'un système d'accrochage pour le filet pour empêcher le déboitement du potelet.
- Un filet en maille de 100 mm avec un diamètre de fil de 3 mm minimum.

EN
STOCK



Potelet bloqueur, hauteur 1100 mm galvanisé à chaud en carré de 30 mm x 30 mm, épaisseur 3 mm, avec système à clavette pour blocage de la lisse et crochet pour filet en partie haute et intermédiaire afin d'éviter de brûler le filet.



Pince galvanisée à chaud double position (horizontale et verticale). La pince est munie d'un crochet à double effet :

- Fixation du filet en partie basse.
- Système anti-déboitement du potelet sur le support.



Lisse haute en tube acier de diamètre 30 mm, galvanisé à chaud existant en deux longueurs :

- 3200 mm pour les parties linéaires.
- 1600 mm pour les extrémités.

Protection périphérique temporaire 23

Quelques rappels

- Cette protection est utilisée pour sécuriser des travaux d'étanchéité en toiture sur des pentes inférieures à 10°.
- La pince peut être positionnée à l'horizontale ou à la verticale sur un acrotère béton ou une poutre métallique.
- Dans le cas où la pince est à la verticale (pince dalle), l'utilisation d'une plinthe de 10 à 15 cm est obligatoire.
- L'ensemble, potelet, pince et lisse est conforme à la norme NF P 93-355. Il n'est pas possible de les dissocier ou d'utiliser un autre potelet, pince ou lisse qui ne viendraient pas de chez SPS Filets.

Supports potelet de sécurité en acier galvanisé

Plusieurs configurations possibles :

- Support sur acier
- Support sur béton
- Support sur béton avec isolant

**Appelé aussi support Z
ou potelet de réservation**



EN
STOCK



Filet blanc, en polyester, tresse de 3 mm, mailles carrées de 100 mm, avec une ralingue de 8 mm surjetée sur la périphérie du filet. Deux dimensions sont possibles :
■ 10 m x 1 m ■ 20 m x 1 m

Nota :

Nous pouvons fournir des filets bicolores aux couleurs de votre société, en fonction d'un linéaire minimum.

Plusieurs
longueurs

Conforme
à la norme
NF P93.355

Revendeur et poseur agréé

INNOTECH®

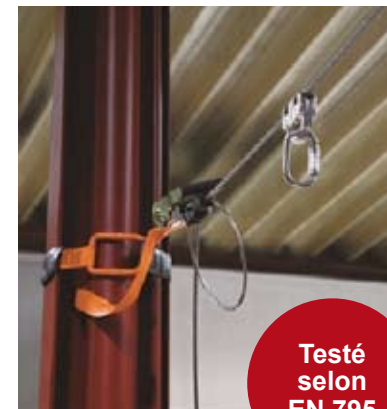


Testé
selon
EN 795

Ligne de vie temporaire câble

Optimal pour la phase de construction de bâtiments, charpentes métalliques, industries et spectacles

- Intermédiaire franchissable par chariot sans déconnection.
- Montage simple et rapide.
- Absorbant d'énergie innovant.
- Système à pré-tension constante pour limiter la flèche de câble.
- Touret de câble freiné pour dérouler et enrouler le câble inox jusqu'à 150 m.



Testé
selon
EN 795

Ligne de vie temporaire corde

Système antichute - Retenue Positionnement et ligne de vie temporaire

Longueur disponible : 2/5/10/15/20/25 m

Utilisation certifiée :

- Ligne de vie temporaire à tendre entre deux points d'ancrage unique (EN 795 C).
- Antichute mobile incluant un support d'assurance mobile (EN 353-2).
- Longe de retenue et de maintien au travail (EN 358 / EN 354).



Testé selon EN 62305 classe 1- 4 testé selon EN 795

Revendeur et poseur agréé

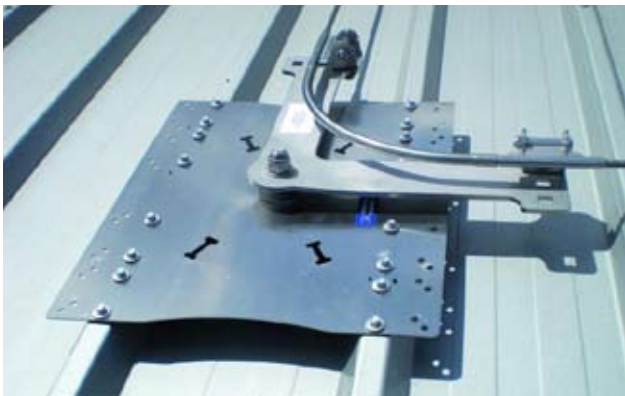
INNOTECH®

- Certifié pour 4 utilisateurs.
- Testé dynamiquement pour 4 chutes successives.
- Vérification de sécurité facilement réalisable pour l'utilisateur.
- Pas d'outillage spécifique pour l'installation.
- Intermédiaire franchissable des deux côtés du système sans déconnection.
- Possibilités de fixation optimales sur divers supports.
- Système à pré-tension constante pour limiter la flèche de câble.
- Intégrable au système parafoudre.

Tendeur d'extrémité



Élément de passage d'angle



Revendeur et poseur agréé

INNOTECH®

Testé
selon
EN 795



Chariot



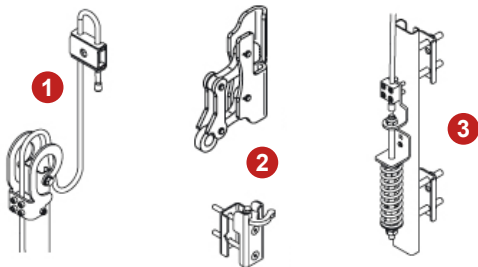
Support
intermédiaire
de câble

Revendeur et poseur agréé

INNOTECH®

- Facilité d'installation grâce à un prémontage en usine.
- Témoin de chute à l'entrée du système.
- Absorbeur d'énergie intégré.
- Fixation supplémentaire incluse pour renforcer la sécurité.
- Fixation universelle pour s'adapter à différent type d'échelle.

Testé selon EN 353-1 + CNB / 11.073





Potelet d'ancrage pour bac étanché



Potelet d'ancrage pour bac étanché



Potelet d'ancrage multisupport pour toits plats

Revendeur et poseur agréé

INNOTECH®

Certifié pour 3 utilisateurs, testé dynamiquement pour 3 chutes successives

L'absorption d'énergie des potelets déformables limite les efforts dans le support de fixation et préserve l'utilisateur.

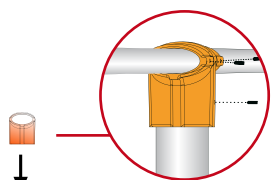
Testé selon EN 795

Point d'ancrage pour couverture à joints debouts



Le **SECURILISSE®** permet l'installation d'un garde-corps sans avoir à percer l'étanchéité du bâtiment car la stabilité des montants est assurée par des plots béton.

Norme
ISO 14 122-3
NF E 85-015

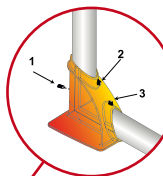


Raccord en T

Pièce de fonderie standard en aluminium fixée par 3 vis cuvette pré-montées.

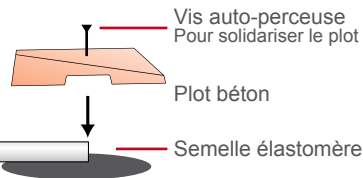
Profilé ovoïde

En aluminium extrudé, il constitue le montant, la jambe de force et la main courante.



Embase alu

Pièce de fonderie standard en aluminium avec semelle pré-collée fixée par 3 vis cuvette pré-montées.



Vis auto-perceuse
Pour solidariser le plot

Plot béton

Semelle élastomère

Revendeur et poseur agréé



Plot béton - Ref : PB

25 Kg de béton moulé

Semelle résiliante en élastomère - Ref : PB

Interface entre le plot béton et l'étanchéité du bâtiment.

Revendeur et poseur agréé



Embase de montant RE

Ref : GCA 03

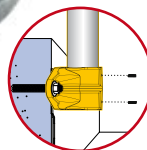
Pièce de fixation en aluminium.
Fixation : 1 cheville M12.



Embase de montant en applique

Ref : GCA 12

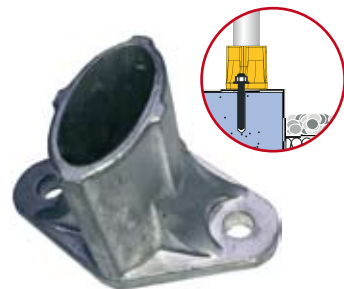
Aluminium moulé entraxe : 100 mm
Fixation : 2 chevilles M12.



Embase de montant à plat

Ref : GCA 11

Aluminium moulé entraxe : 100 mm
Fixation : 2 chevilles M12.



Platine **SECURILISSE®** alu

Ref : PA2

Ancrage en aluminium moulé entraxe : 100 mm. Fixation 2 chevilles M12.



Contre plaque de bridage

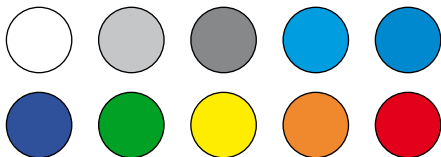
Ref : S40

Pour fixation sur cloisons.



Personnalisation

Le **SECURILISSE®** alu peut être thermolaqué à la couleur (RAL) désirée.



Point d'ancrage diamètre 12 mm

Ref : ISPIT03P0

Ancrage en acier inoxydable. Fixation 1 cheville M12.



Potelet d'ancrage rond galva

Ref : PPA GR

Acier galvanisé entraxe : 105 à 150 mm. Fixation 4 chevilles M12.



Ancrage élingue câble 1 m

Ref : AZ 420

Câble serti aux deux extrémités. Protégé par une gaine plastique.



Revendeur et poseur agréé



SECURILISSE® inox

Ref : P15

Ancrage en acier inoxydable entraxe : 100 mm. Fixation 2 chevilles M12.



SECURILISSE® galva
Scellement simple
Ref : P13

Ancrage en acier forgé et galvanisé. Fixation par scellement chimique Ø 16 mm.

SECURILISSE® inox forgé

Scellement simple

Ref : P12

Ancrage en acier inoxydable forgé. Fixation par scellement chimique Ø 16 mm.





HERO PRO

Harnais de suspension, d'antichute et de maintien au travail.



HERO SIT

Harnais de maintien au travail et suspension.



MERCURY

Casque hybride avec coque ABS.



Coloris



MONITOR

Antichute mobile en aluminium et à flasque ouvrable.



ANTIPODES 10,5 mm

Très robuste, c'est la référence pour les travaux en hauteur.



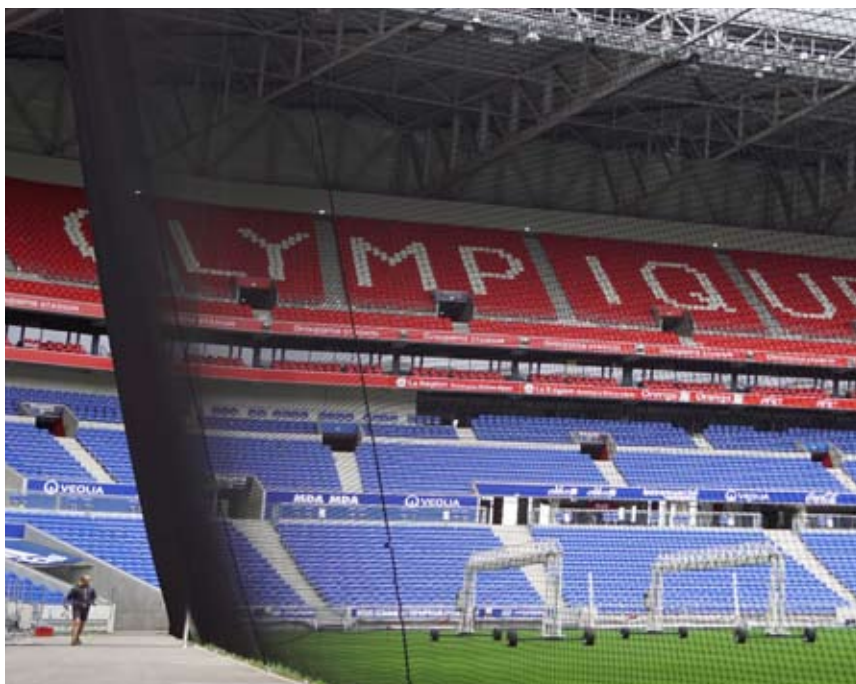
PRO WORK 35

Sac de transport de 35 litres ergonomique incluant une poche extérieure étanche.

AIR-STOP

Descendeur autobloquant à came pour corde simple, avec fonction anti-panique.





Groupama Stadium



Fourniture et pose d'un filet anti-projectiles



Accrobatic Clean



Fourniture d'un filet de sécurité normé EN1263-01



Château d'eau de St Honorine du Fay



Fourniture d'un filet de protection anti-gravats



Trinity, La Défense

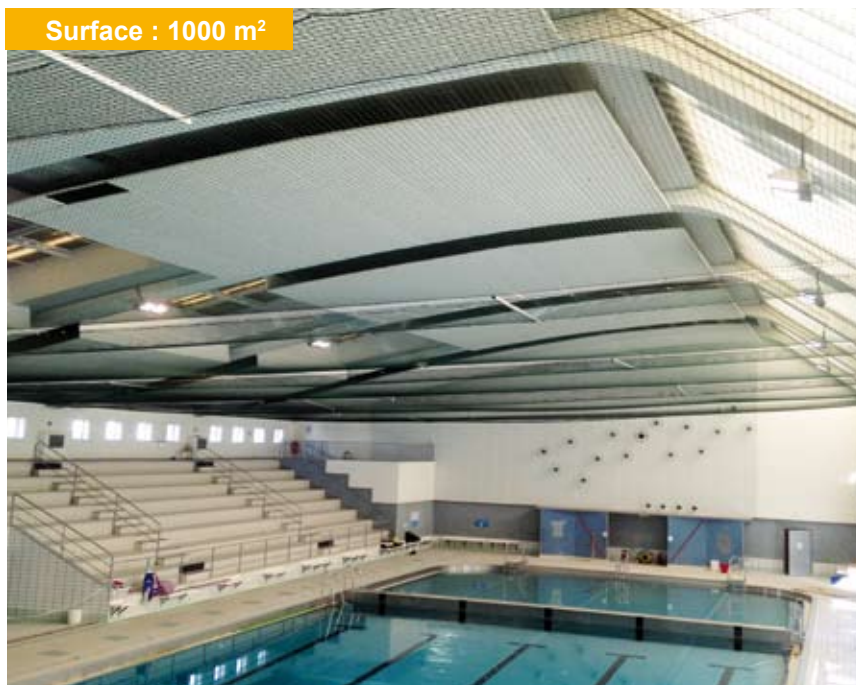
Fourniture de filets anti-chute et pare-gravats



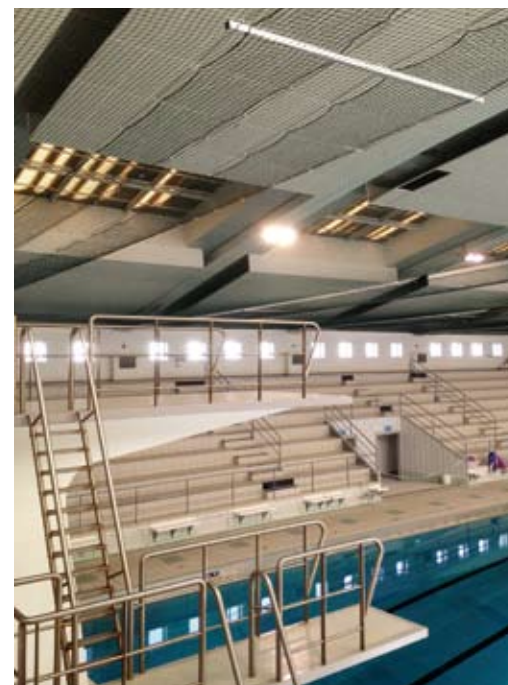
Corsica Intervention



Fourniture d'un filet de protection en polyamide, tresse $\text{Ø}4,75\text{mm}$, maille carrée 100mm. Surjet en périphérie avec pare-gravats agrafé de 50g/m^2



Piscine d'Ivry sur Seine



Fourniture et pose d'un filet de protection en sous-face de la toiture.

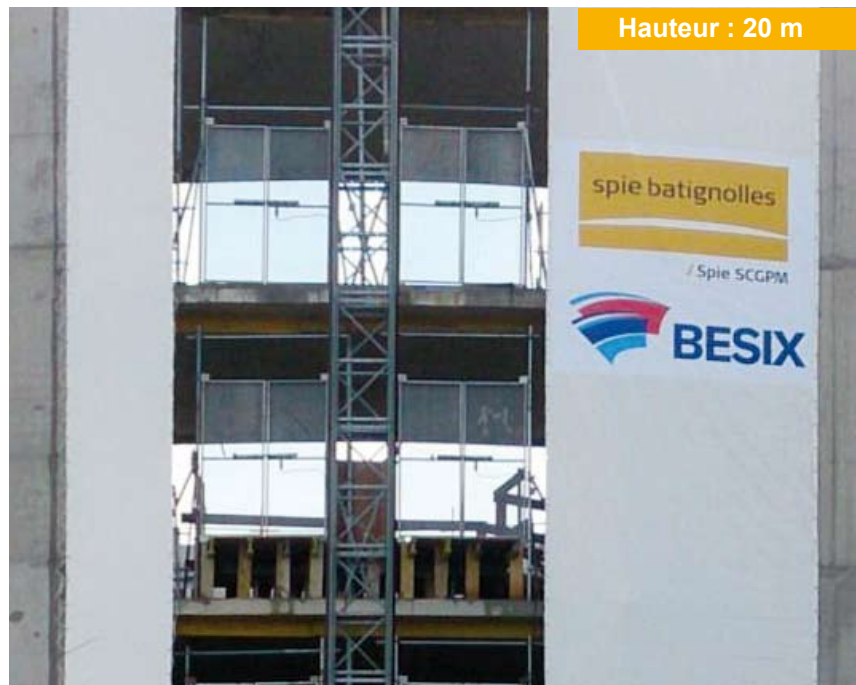


Yssingaux

Pose de filet de protection.



Spie SCGPM



Fourniture et pose d'une bâche publicitaire sur façade.



«Arcades» à Noisy-le-Grand



Fourniture et pose de film de protection et filet en sous-face des verrières du Centre commercial régional.



Tour Europlaza à la Défense

Fourniture et pose d'un filet pare-objet au dessus du patio.



Crèche dans le 15^{ème} arrondissement de Paris

Pose d'une structure métallique et d'un filet de protection sur une cour.



Tour «CARPE DIEM» à la Défense



Fourniture, pose et dépose de filet de sécurité anti-chute d'homme doublé pare-gravats en façade.



Façade à Lille

Fourniture, pose et dépose de filet de protection.



Tour «D2» à la Défense



Fourniture, pose et dépose de filet de sécurité anti-chute d'homme doublé pare-gravats en façade.



Crèche rue Dunois

Fourniture et pose de filet de protection.



Façade CRS Vauresson

Fourniture et pose de filet de protection sous une corniche.

15 rue André Ampère
14120 Mondeville

Tél. 02 31 78 82 76
Fax. 02 31 84 51 48



contact@spsfilets.com
www.spsfilets.com



spsfilets